

Nota Editorial

Bienvenidos a una nueva Cicatriz-AR

Dr. Roberto Mengarelli ¹

¹ Director General Cicatriz-AR y Secretario Científico AIACH 2014-2016

En primer lugar, agradezco a todos el apoyo recibido en el lanzamiento del primer número de la revista **Cicatriz-AR** en el marco del **I Congreso de Cicatrización de Heridas**, realizado en la Facultad de Medicina el 20 y 21 de Noviembre de 2015, evento que me gustaría analizar para reafirmar la importancia y el rumbo que está siguiendo la Asociación Interdisciplinaria Argentina de Cicatrización de Heridas (AIACH).

La organización de un Congreso no es una tarea fácil debido a la gran cantidad de aspectos a tener en cuenta y resolver, que abarcan desde una atractiva agenda científica, concurrencia de profesionales de la salud, invitados extranjeros, industria y coordinación de actividades, hasta imprevistos que necesitan de rápida resolución para no perder la línea de excelencia buscada.

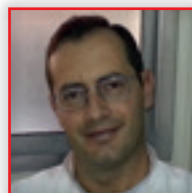
El total de inscriptos al congreso ascendió a 328 y se contó con una amplia presencia de disertantes y representación de la industria alcanzando un total de 416 participantes. Entre los profesionales de la salud se destacó la importante y llamativa participación de médicos (49,12%), que indica un interés creciente en el manejo de heridas por parte de los mismos. Es objetivo de la AIACH continuar estimulando a los profesionales médicos para que participen en la formación de equipos para el tratamiento de heridas complejas y tengan una formación sólida para el diagnóstico y el tratamiento de las mismas; así como a los servicios de enfermería (38,05%), pilares fundamentales en la prevención, el seguimiento y el manejo de todos los aspectos relacionados con el trabajo en equipo en los hospitales y distintas instituciones de salud y manejo ambulatorio. El tratamiento de heridas requiere un abordaje interdisciplinario y por este motivo, un punto a reforzar para próximos eventos y proyectos de trabajo, es trabajar con distintas especialidades médicas involucradas en este area, como ser traumatología, geriatría y clínica, entre otras, a fin de convocar a más especialistas.

Con gran alegría vemos que la AIACH es convocante a nivel federal, y si bien esto no es una sorpresa ya que desde el inicio constituyó uno de los objetivos principales, seguimos trabajando y formando profesionales con el fin de crear filiales en el interior del país y hacernos presente en todo el territorio por medio de eventos tales como la próxima Jornada en Rosario.

El éxito y los resultados de este Congreso son parte de un grupo sólido que trabaja en forma continua mejorando día a día y nos alienta para seguir en esa tarea de excelencia.

Una vez más agradezco a toda la Comisión Directiva por su incansable esfuerzo y espíritu de trabajo, a Eidos Estudio por las estadísticas y el apoyo que nos brinda y, sin más, espero que disfruten el segundo número de la Revista **Cicatriz-AR**.

Saludos a todos. ✍



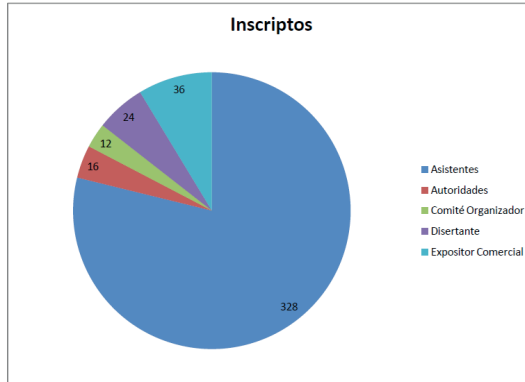
ROBERTO HERNÁN MENGARELLI

Director de la Revista **Cicatriz-AR**

Bienvenidos a una nueva Cicatriz-AR

Tipo	Cantidad
Asistentes	328
Autoridades	16
Comité Organizador	12
Disertante	24
Expositor Comercial	36

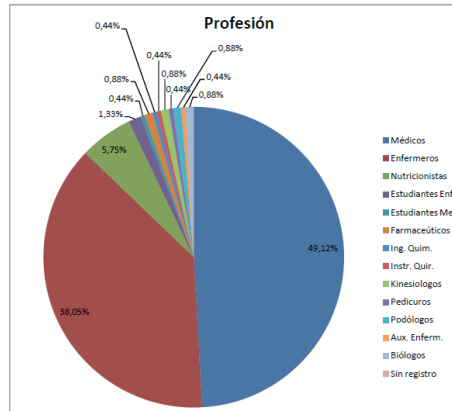
Totales 416



Tipo	Cantidad	Porcentaje
Médicos	111	49,12%
Enfermeros	86	38,05%
Nutricionistas	13	5,75%
Estudiantes Enf	3	1,33%
Estudiantes Med	1	0,44%
Farmacéuticos	2	0,88%
Ing. Quim.	1	0,44%
Instr. Quir.	1	0,44%
Kinesiólogos	2	0,88%
Pedicuros	1	0,44%
Podólogos	2	0,88%
Aux. Enferm.	1	0,44%
Biólogos	2	0,88%
Sin registro	102	

Totales Registrados 328

Considerando los No Registrados como médicos en un 80% el porcentaje de médicos crecería al 58%

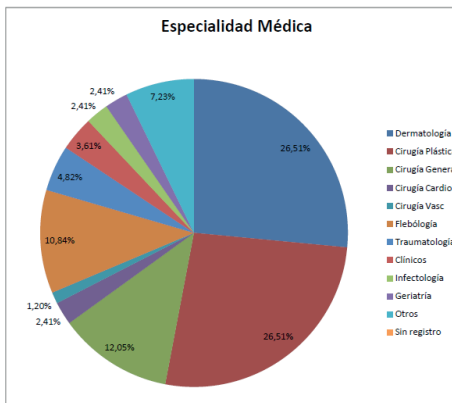


Tipo	Cantidad	Porcentaje
Dermatología	22	26,51%
Cirugía Plástica	22	26,51%
Cirugía General	10	12,05%
Cirugía Cardio	2	2,41%
Cirugía Vasc.	1	1,20%
Flebología	9	10,84%
Traumatología	4	4,82%
Clinicos	3	3,61%
Infectología	2	2,41%
Geriatría	2	2,41%
Otros	6	7,23%
Sin registro	28	

Totales Registrados 111

83

Otros: Dabetólogo, Fisiatría, Emergentología, Nutrición, Clínica Quirúrgica, Terapia Inten.



Tipo	Cantidad	Porcentaje
CABA	95	39,42%
Pcia. Bs. As.	93	38,59%
Extranjeros	10	4,15%
Córdoba	8	3,32%
Santa Fé	5	2,07%
La Pampa	4	1,66%
Mendoza	4	1,66%
Neuquén	4	1,66%
Río Negro	4	1,66%
Corrientes	3	1,24%
Entre Ríos	3	1,24%
Chaco	2	0,83%
Salta	2	0,83%
Jujuy	2	0,83%
Tucumán	1	0,41%
Chubut	1	0,41%
Sin registro	87	

Totales Registrados 328

241

